

Métiers aéroportuaires : un CFA et des emplois

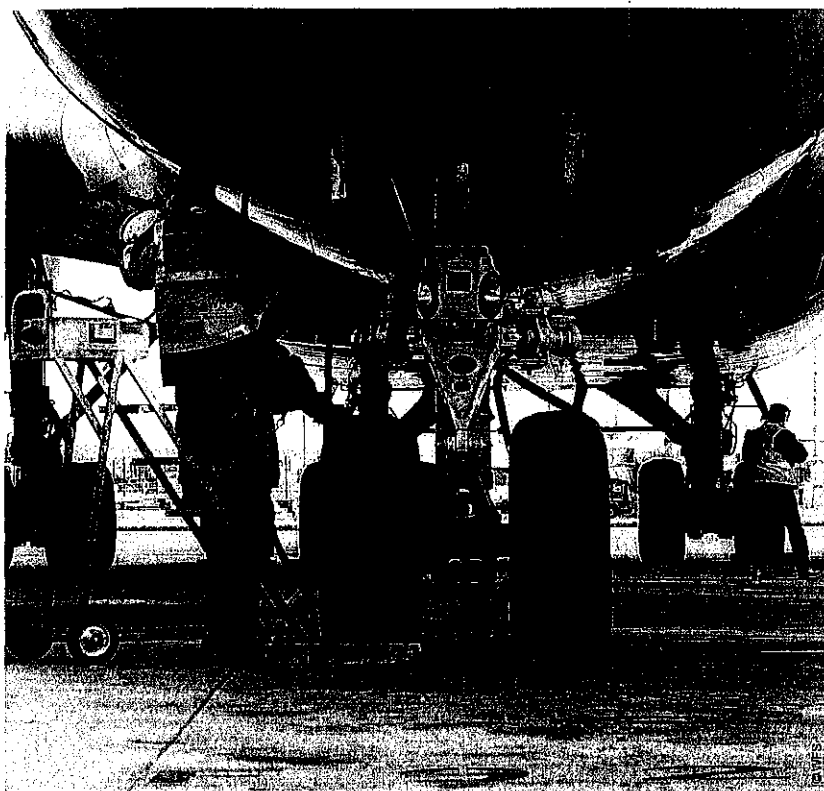
Secteur dynamique s'il en est, les aéroports recherchent des personnels dédiés à la logistique aéroportuaire. Et le mouvement devrait s'amplifier dans les années à venir. La Picardie s'y prépare, avec une offre enrichie de cursus spécialisés. Le centre de formation d'apprentis (CFA) AMESA constitue une aubaine pour les jeunes Picards.

L'été avait bien commencé pour Gilles Lory. Le centre de formation d'apprentis des métiers des services aéroportuaires, médiatisé sous le sigle AMESA et dont il a pris la direction, a été créé. Porté par Worldwide Flight Services (WFS), leader dans le cargo et le fret aérien, ce CFA «hors murs» s'appuie sur l'expertise du lycée Marie-Curie de Nogent-sur-Oise, en partenariat avec le centre de formation d'apprentis de l'académie d'Amiens (CF3A). La convention a été signée au beau milieu du Salon du Bourget, édition 2015. À la clé : deux nouvelles formations.

Un tremplin vers l'emploi

«Bon nombre de professionnels ont atteint la cinquantaine, 15 à 20 % des effectifs devront être renouvelés dans les années à venir», explique Gilles Lory. Convaincu des recrutements qui se profilent, tant sur la plateforme de Roissy que d'Orly, dans les activités de cargo et de bagages, WFS n'a pas hésité à investir pour voir aboutir ce projet, appuyé par la Région. Rien que pour cette entreprise, un nombre important de nouvelles recrues devraient rejoindre les rangs dans les prochaines années. Et elle n'est pas la seule concernée. Bâton de pèlerin à la main, Gilles Lory a fait le tour de toutes les sociétés du secteur.

Que recouvrent les métiers aéroportuaires ? Agent de piste, magasinier-cariste, agent de transit, agent de fret, agent d'opération



import-export... Leur point commun ? Avec pour mission première le maintien de la sécurité, ils sont omniprésents sur la plateforme H24, 7/7 jours. «Pas de quoi freiner les jeunes présents lors de nos quatre journées de recrutement, Le secteur de l'aéronautique fait toujours rêver», ajoute Gilles Lory. Et il sait de quoi il parle : il cumule pas moins de 20 ans d'expérience sur le terrain. Le CAP agent d'entrepôt et de messagerie (AEM) et le bac pro logistique sont, pour l'occasion, revus et corrigés, avec 20 à 25 % du volume

horaire dédiés aux spécificités des métiers aéroportuaires. Au total, quatre classes – toutes en alternance – vont ouvrir : une en bac pro, trois en CAP. «Le CFA œuvre pour intégrer les jeunes dans l'emploi, détaille Gilles Lory. À nous de leur trouver l'entreprise d'accueil.» Le public visé ? Des jeunes éloignés de l'emploi, déjà titulaires d'un CAP ou d'un bac pro, peu importe la spécialité. Mission locale, Pôle emploi..., tous les canaux ont été utilisés pour faire passer l'information. Et les candidats étaient au rendez-vous. ■